



Der HR Online Manager

Das Nr. 1 Webtool für ein attraktives Anforderungs-, Leistungs- und Vergütungsmanagement

Compensation Online plus - market & gaps

Ihre innovative Ist- und Marktgehaltsanalyse incl. einer beliebigen Anzahl an Gap-Analysen über alle Ihre Mitarbeitendendaten



Compensation Analytics garantiert erfolgreiches Gehaltsmanagement

- Mit dem Tool **Compensation Online Plus – market & gaps** bieten wir unseren Kunden ein einmaliges Compensation-Analysetool auf Basis der jeweiligen Stellenwerte/Entgeltgruppen an.
- In wenigen Schritten können alle Vergütungsdaten beliebig selektiert und einer Vielzahl von Analysen mit dem Fokus
 - Ist- versus Marktvergütung sowie
 - Hunderten von Gap-Analysenunterzogen werden.
- Alle Analysen können präzise auf Ihre Daten-selektionen ausgerichtet werden.
- Ergebnis ist jeweils ein 18-seitiger Bericht, der sich entweder auf die Ist – und Marktvergütung konzentriert oder die Gaps (unbereinigt versus bereinigt) in den Vordergrund stellt.

The screenshot displays the 'Compensation+' web application interface. At the top right, there are links for 'User Guide' and 'Schließen x'. The main section is titled 'Wählen Sie Ihre Analyse:' and offers two radio button options: 'Ist-/Marktgehaltsanalyse auf Basis frei definierbarer Datenselektionen' (unselected) and 'Entgeltlücken-Analyse auf Basis frei definierbarer Datenselektionen' (selected). Below this, there are two analysis configuration boxes. 'Analyse 1:' is for 'Ihre Ist- und (optional) Marktgehaltsanalyse' and includes a 'Datenselektion:' section with checkboxes for 'Ist-Vergütung' and 'Marktvergütung', both of which are checked. 'Analyse 2:' is for 'Ihre Ist-Gehaltsanalyse' and includes a button 'Analyse Entgeltlücken: Wählen Sie zwei Datenselektionen aus'. Below this button are two dropdown menus: 'Datenselektion 1:' set to 'Frauen' and 'Datenselektion 2:' set to 'Männer'. At the bottom, there is a 'Titel' field with the placeholder 'Geben Sie einen Titel für die Analyse ein', a 'Tarif-, Funktionsstufen- oder Karrieresystem:' dropdown menu with the placeholder 'Bitte Tarif/Funktionsgruppe/Karriere auswählen', and a 'Download' button.

Umfassende Ist- & Marktvergütungs- sowie Gap-Analysen über alle Mitarbeitenden (I)

Herzlich willkommen Herr Dr. Friedrich Fratschner in Ihrem Reportcenter

Stellen

Compensation Online plus - Market & Gaps

Compensation*-Bericht erstellen

Filter Vorlagen: -- Keine Vorlage --

Beliebig kombinierbare
Datenselektionen

Suche:

10 Zeilen anzeigen

Stellenbezeichnung	Valides Profil	Marktanalyse vorhanden	Organisationseinheit	Personal-Nr	Job Titel	Geburtsdatum	Eintrittsdatum	Geschlecht	Grundgehalt	Bonus	Totalcash	Firmenwagen
Alle	Alle	Alle	Alle			=	=	Alle	=	=	=	=
Anlagenbuchhalter	Ja	Ja	Finanzen / Controlling / Steuern / Revision	412080	Anlagenbuchhalter	14.10.1996	20.01.2025	w	40.000	2.000	42.000	0
Anlagenbuchhalter	Ja	Ja	Finanzen / Controlling / Steuern / Revision	413790	Anlagenbuchhalter	14.10.1996	20.01.2025	w	41.200	2.060	43.260	0
Anlagenbuchhalter	Ja	Ja	Finanzen / Controlling / Steuern / Revision	413791	Anlagenbuchhalter	14.10.1996	20.01.2025	w	38.800	1.940	40.740	0
Anlagenbuchhalter	Ja	Ja	Finanzen / Controlling / Steuern / Revision	413792	Anlagenbuchhalter	14.10.1996	20.01.2025	w	41.600	2.080	43.680	0
Anlagenbuchhalter	Ja	Ja	Finanzen / Controlling / Steuern / Revision	413793	Anlagenbuchhalter	14.10.1996	20.01.2025	w	39.200	1.960	41.160	0
Anlagenführer	Ja	Ja	Fertigung / Produktion / Instandhaltung	196	Anlagenführer	21.01.1985	02.04.2018	w	36.000	1.800	37.800	0
Anlagenführer	Ja	Ja	Fertigung / Produktion / Instandhaltung	413794	Anlagenführer	21.01.1985	02.04.2018	w	33.480	1.674	35.154	0

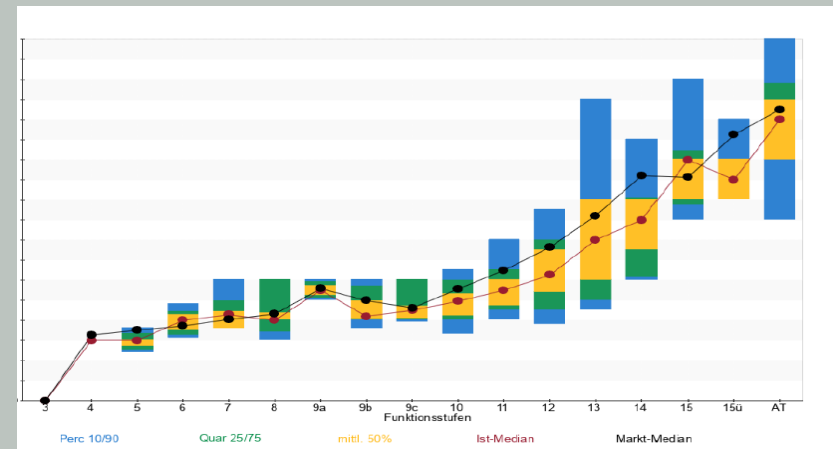
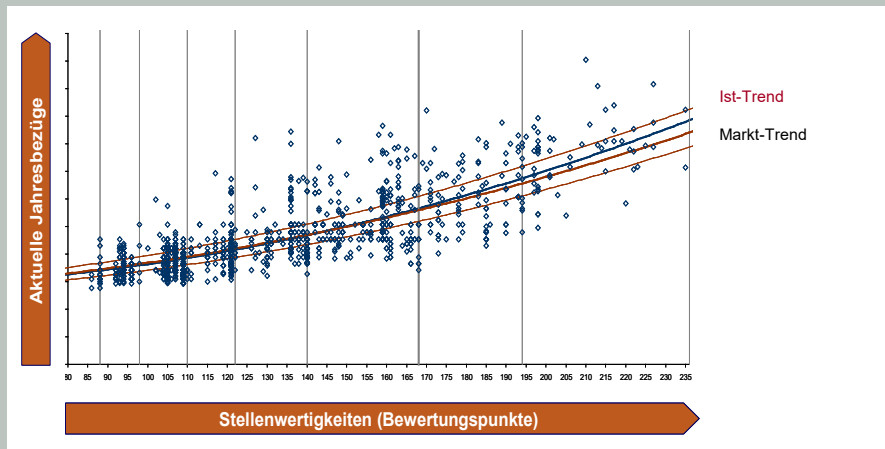
Umfassende Ist- & Marktvergütungs- sowie Gap-Analysen über alle Mitarbeitenden (II)

- Wir bieten Ihnen jeweils **drei Arten von Gehaltsanalysen** über alle Ihre Mitarbeitenden im HR Online Manager:
 - **Analyse 1:** Nach Auswahl der Stellen bzw. der Aktivierung aller Stellen erhalten Sie eine **Punkteanalyse** zur Ist-Vergütung sowie zu den Marktmedianwerten über alle Ihre Stellen.
 - Neben Ihren Ist-Gehaltswerten und den Marktmedianwerten wird jeweils eine Regression für die Ist-Vergütung und die Marktmediane über die gesamte Punktespreizung dargestellt.
 - **Analyse 2:** Neben der Punkteanalyse können Sie auf eine **Schichtungsanalyse** zugreifen. Hierbei wird die Ist-Vergütung je „Stellenwertgruppe/Karrieregruppe/EG“ statistisch aufgearbeitet und dem Marktmedian (Marktmedian auf Basis aller Ihrer Marktmedianwerte der jeweiligen Stellenwertgruppe) gegenübergestellt.
 - Alle Analysen beziehen sich auf Grundbezüge, Bonus und Total-Cash.
 - **Analyse 3:** Die zugehörigen **Tabellen** zeigen Ihnen im Detail auf, wie Ihre Ist-Vergütung spreizt und wie die Lage gegenüber Markt ausfällt.
- Während in **Analyse 1** der Stellenwert je Stelle im Vordergrund der Analyse steht (Punkteanalyse), ist es in **Analyse 2** (Schichtungsanalyse) die Verteilung der Ist-Gehaltsdaten je Stellenwertgruppe versus Marktmedian je Stellenwertgruppe. Alles wird über Tabellen (**Analyse 3**) ergänzt.

Umfassende Ist- & Marktvergütungs- sowie Gap-Analysen über alle Mitarbeitenden (III)

- In den ergänzenden **Gap-Analysen** bieten wir Ihnen neben den drei vorgenannten Analysearten die auf die jeweilige Zielgruppe berechnete Gap-Analyse in Form der unbereinigten Entgeltlücke als auch der bereinigten Entgeltlücke.
- Hierbei stehen neben der **Gender Pay Gap** alle auf Basis Ihrer Datenselektion denkbaren Gaps im Vordergrund. Sie können somit nicht nur die Gender Pay Gap auswerten lassen, sondern auch die **alle Gaps nach Altersgruppen, Betriebszugehörigkeit, Organisationseinheit usw. oder auch alles in einer beliebigen Kombination.**
- Das führt zu fast beliebig vielen Daten-Kombinationen. Damit erreichen Sie 100%-ige Klarheit und Transparenz zur Vergütungslage.
- Für die bereinigte Entgeltlücke bieten wir drei Bereinigungen an
 - Bereinigte Entgeltlücke nach „gewichtetem Mittelwert“
 - Bereinigte Entgeltlücke auf Basis der „linearen Regressionsanalyse“
 - Bereinigte Entgeltlücke nach Funktionsstufen/Entgeltgruppenzugehörigkeit der Stellen
- Neben den Tabellen und Analysen enthält der Bericht umfassende Visualisierungen.

Umfassende Ist- & Marktvergütungs- sowie Gap-Analysen über alle Mitarbeitenden (IV)



- Wir visualisieren Ihnen im Report Ihre **Ist-Gehaltswerte und Marktgehaltswerte**. Dies umfasst
 - die Übersicht zu den Ist – und Marktwerten als auch
 - die Gegenüberstellung Ihrer Datenselektionen (z.B. Mann versus Frau / Gender Pay Gap)
- Aus der Aggregation aller Einzel-Daten ergibt sich eine **Punkteanalyse**.
- Zudem erhalten Sie (rechtes Bild) eine **statistische Schichtungsanalyse** auf Basis des jeweils ausgewählten Grades / Entgeltgruppen oder des Karrieresystems (Ist versus Markt oder Gap-Analyse (Datenselektion 1 versus Datenselektion 2).

Umfassende Ist- & Marktvergütungs- sowie Gap-Analysen über alle Mitarbeitenden (V)

H3 Online Manager

Statistischer Aufbau der Ist-Grundbezüge p.a.

	1	2	3	4	5	6	7	8	9	10	11	12	13	14	A.T.
Max.	34.000	39.000	38.000	40.000	37.537	38.000	33.600	45.000	48.500	55.000	57.000	70.000	80.000	120.000	150.000
Q 1	34.000	39.000	38.000	34.868	37.166	38.000	32.400	45.000	45.000	51.000	55.000	60.000	71.600	82.268	92.500
Q 3	34.000	39.000	38.000	37.220	36.869	38.000	31.650	38.000	42.750	40.000	51.000	58.000	65.000	75.000	120.000
Median	34.000	39.000	38.000	34.460	35.150	38.000	30.800	38.447	37.000	42.000	47.500	55.000	65.000	80.000	100.000
Durchschnitt	34.000	39.000	38.000	32.813	32.659	38.000	29.900	36.307	37.468	38.644	43.138	47.653	56.400	65.710	89.037
Q 1	34.000	39.000	38.000	29.220	31.500	38.000	26.500	34.500	32.460	38.000	40.000	45.351	54.750	62.000	82.000
D 10	34.000	39.000	38.000	26.088	27.000	38.000	26.500	31.200	30.000	30.440	30.800	34.200	40.880	49.400	62.000
Min.	34.000	39.000	38.000	24.000	24.000	38.000	25.000	25.000	27.000	25.000	30.000	28.800	30.000	40.000	45.000
Anzahl	1	1	1	3	4	1	4	7	23	9	13	38	74	68	312
Summe	34.000	39.000	38.000	98.840	131.837	38.000	119.600	254.500	361.777	447.800	566.000	1.810.829	4.100.054	4.698.296	6.337.400
Anstieg Median	0%	15%	-3%	-9%	2%	8%	-20%	18%	7%	-4%	14%	13%	16%	18%	54%

In Prozent zu Median

	1	2	3	4	5	6	7	8	9	10	11	12	13	14	A.T.
Max.	100%	100%	100%	116%	107%	100%	110%	122%	122%	149%	136%	147%	145%	180%	150%
Q 1	100%	100%	100%	113%	106%	100%	117%	117%	138%	131%	129%	132%	129%	162%	140%
Q 3	100%	100%	100%	108%	104%	100%	111%	108%	121%	114%	118%	119%	122%	140%	140%
Median	100%	100%	100%	100%	100%	100%	100%	100%	100%	100%	100%	100%	100%	100%	100%
Durchschnitt	100%	100%	100%	95%	94%	100%	98%	101%	97%	104%	104%	105%	101%	101%	99%
Q 1	100%	100%	100%	92%	90%	100%	84%	92%	86%	84%	82%	84%	81%	82%	81%
D 10	100%	100%	100%	76%	77%	100%	87%	78%	78%	82%	73%	72%	74%	78%	62%
Min	100%	100%	100%	70%	68%	100%	82%	76%	72%	68%	71%	61%	55%	62%	45%

In Prozent zu Durchschnitt

	1	2	3	4	5	6	7	8	9	10	11	12	13	14	A.T.
Max.	100%	100%	100%	122%	114%	100%	112%	124%	122%	142%	131%	147%	144%	183%	151%
Q 1	100%	100%	100%	119%	113%	100%	110%	116%	120%	132%	126%	126%	129%	126%	121%
D 30	100%	100%	100%	113%	111%	100%	105%	110%	105%	114%	104%	117%	115%	117%	114%
Median	100%	100%	100%	100%	100%	100%	100%	100%	100%	100%	100%	100%	100%	100%	100%
Durchschnitt	100%	100%	100%	100%	100%	100%	100%	100%	100%	100%	100%	100%	100%	100%	100%
Q 1	100%	100%	100%	89%	89%	100%	96%	96%							

- Alle Analysen werden durch statistische Analysen ergänzt. Damit haben Sie alle Daten im Blick.
- Der Fokus der Analysen liegt sehr oft auf der Spreizungs-/Überlappungsanalyse aller Gehaltsdaten
 - nach Entgeltgruppen
 - nach Karrierestufen und Karrieremodell
 - nach Geschlecht (Gender Pay Gap)
 - nach Alter oder Betriebszugehörigkeit
 - nach Organisationseinheiten oder Standorten
 - nach weiteren Merkmalen die via API zur Verfügung gestellt werden können.

Ihr Ansprechpartner

HR Online Manager GmbH

Dr. Friedrich Fratschner
Managing Partner

info@hronlinemanager.com
friedrich.fratschner@hronlinemanager.com

Telefon: +49 40 22 63 99 4 - 0

Mobil: +49 174 99 0 99 50



Next Level Content
FÜR IHREN HR-ERFOLG





- STELLEN-BESCHREIBUNG ONLINE
- STELLEN-BEWERTUNG ONLINE
- EINGRUPPIERUNG ONLINE
- COMPETENCY ONLINE
- COMPENSATION ONLINE

www.hronlinemanager.com





EU-Entgelttransparenzrichtlinie?

**Mit HR Online Manager
alle Analysen sicher im Griff**

